

COMMUNE DU CANNET

PLAN DE PRÉVENTION DES RISQUES  
NATURELS D'INONDATIONS

DOSSIER D'ENQUÊTE PUBLIQUE

CARTE DES ENJEUX 1/5 000

PRESCRIPTION DU PPR : arrêté du 5 décembre 2017 modifié le 11 mai 2018 et prorogé le 23 septembre 2020

MISE À DISPOSITION DU PUBLIC : du 18 janvier 2021 au 19 février 2021

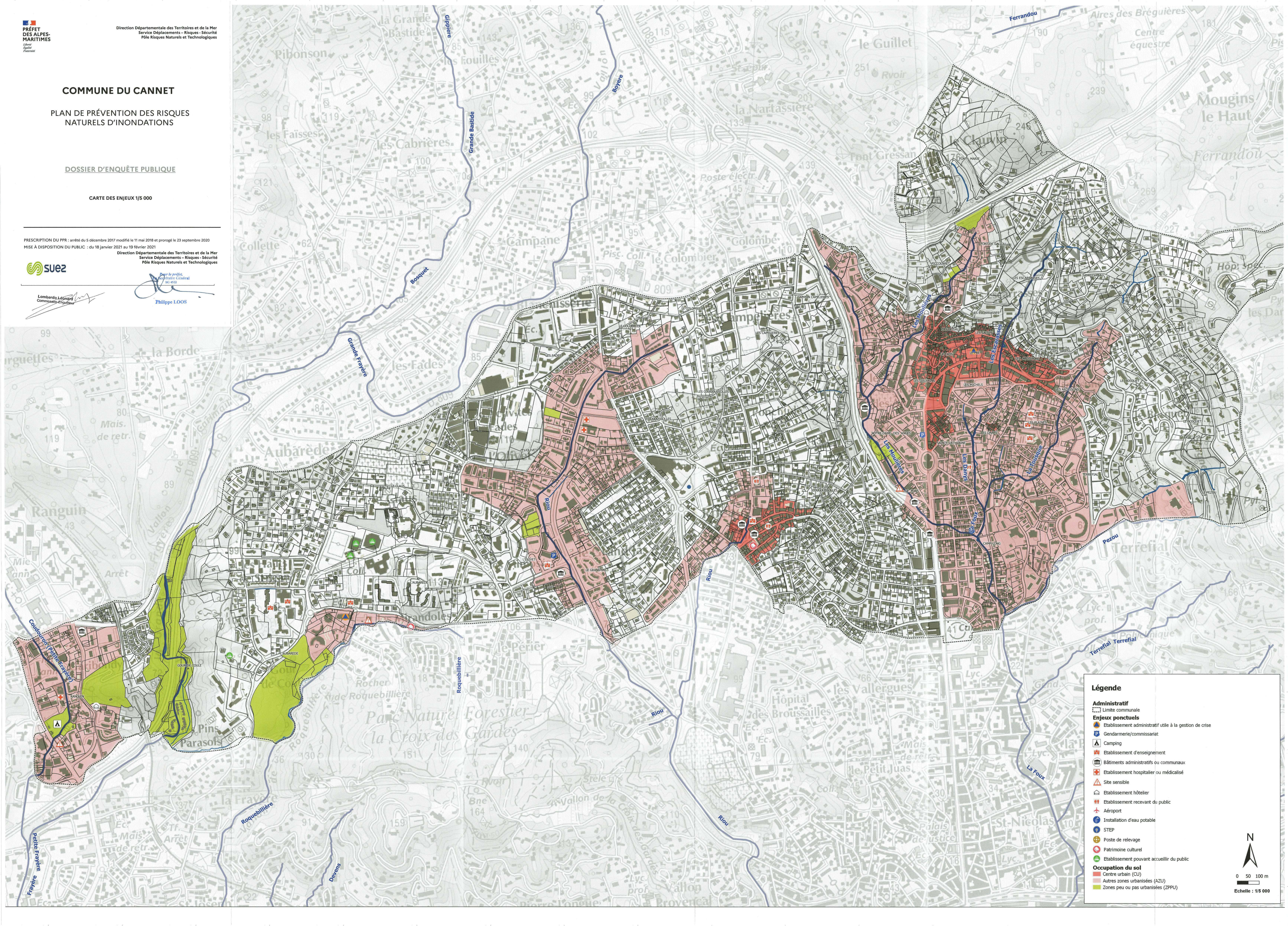
Direction Départementale des Territoires et de la Mer  
Service Déplacements - Risques - Sécurité  
Pôle Risques Naturels et Technologiques



Philippe LOOS

Lombardo Léonard

Philippe LOOS



**Légende**

**Administratif**

- Limite communale

**Enjeux ponctuels**

- Établissement administratif utile à la gestion de crise
- Gendarmerie/commissariat
- Camping
- Établissement d'enseignement
- Bâtiments administratifs ou communaux
- Établissement hospitalier ou médicalisé
- Site sensible
- Établissement hôtelier
- Établissement recevant du public
- Aéroport
- Installation d'eau potable
- STEP
- Poste de relevage
- Patrimoine culturel
- Établissement pouvant accueillir du public

**Occupation du sol**

- Centre urbain (CU)
- Autres zones urbanisées (AZU)
- Zones peu ou pas urbanisées (ZPPU)

0 50 100 m  
Echelle : 1/5 000